

NUR FÜR FACHKREISE

Schutz für die Darmflora

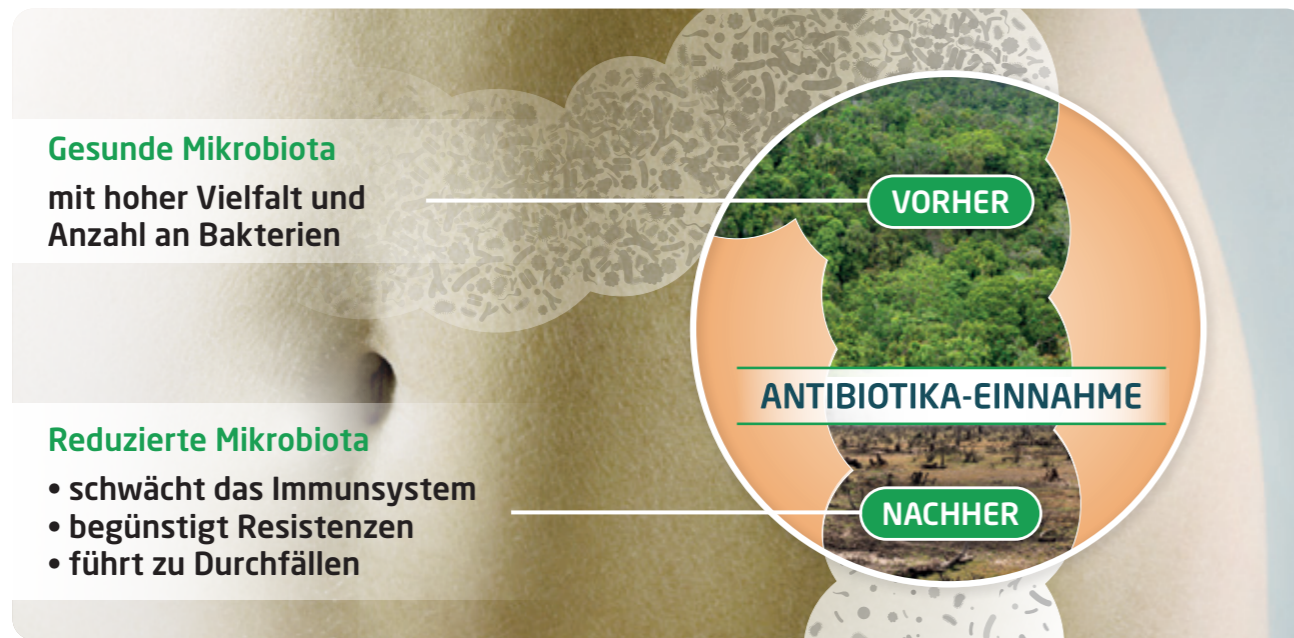


- Erhält die Darmflora
- Unterstützt das Immunsystem
- Reduziert unangenehme Durchfälle

Innovall® AID
für Darmaufbau und Darmsanierung

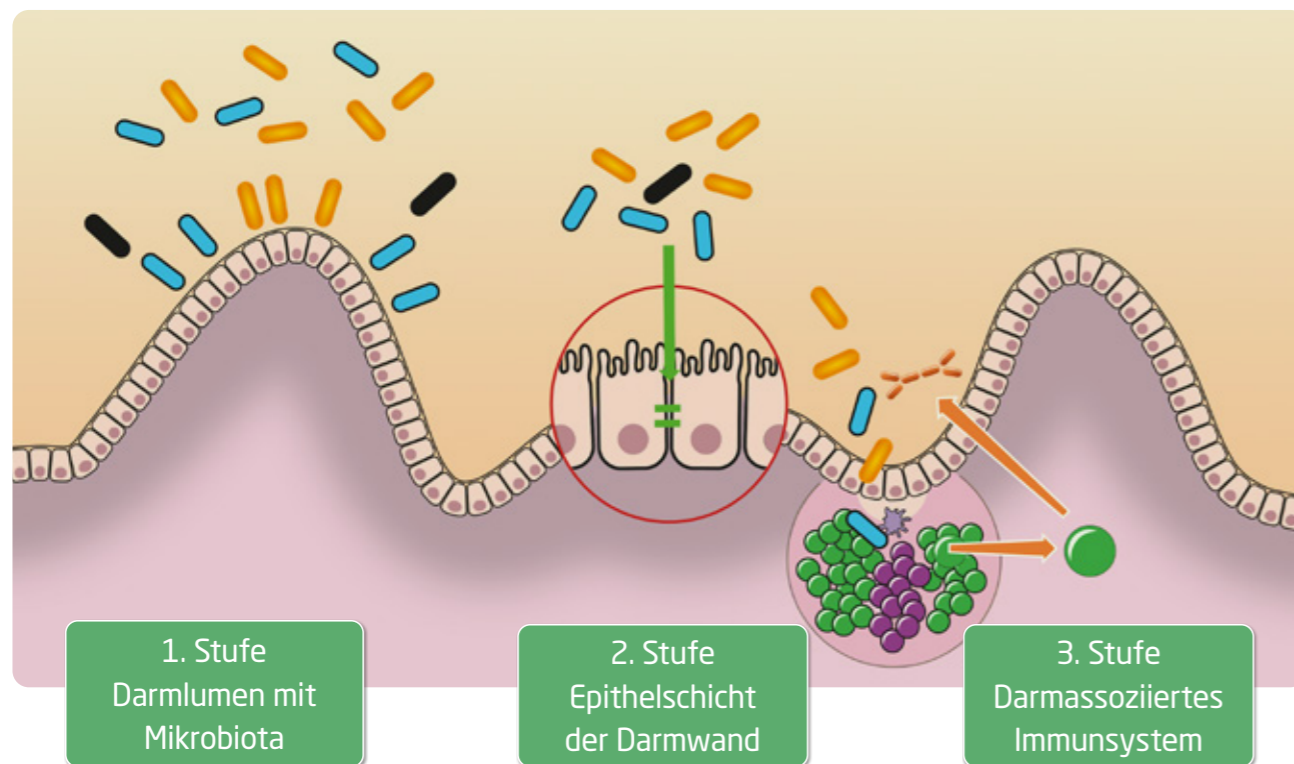


Unerwünschte Wirkungen einer Antibiotika-Einnahme



▶ Innoval® AID erhält die Darmflora und reduziert so die unerwünschten Wirkungen der Antibiotika-Einnahme.

Innoval® AID setzt auf allen 3 Stufen der Darmbarriere an



▶ Die Ansiedlung von ausgewählten Bakterienstämmen fördert den Darmaufbau. Eine effektive Darmsanierung erfolgt durch Stärkung des Zellverbands der Darmwand und Aktivierung der Immunreaktion.

Das Besondere an Innoval® AID

Mit 10 natürlichen humanen Bakterienstämmen

1. *Lactobacillus acidophilus* W55
2. *Lactobacillus acidophilus* W37
3. *Lactobacillus paracasei* W72
4. *Lactobacillus rhamnosus* W71
5. *Lactobacillus salivarius* W24
6. *Lactobacillus plantarum* W62
7. *Bifidobacterium bifidum* W23
8. *Bifidobacterium lactis* W18
9. *Bifidobacterium longum* W51
10. *Enterococcus faecium* W54

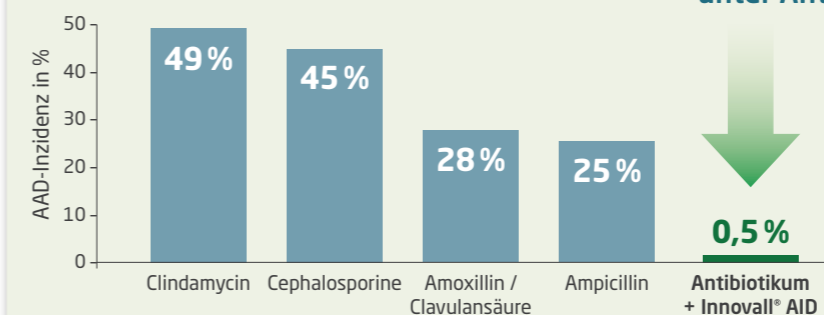
▶ durch **Multi-Strain-Approach** der 10 synergistisch wirkenden Bakterienstämme¹

- Verstärkte Kolonialisierung im Darm
- Widerstandsfähigkeit der Kolonie
- Erhöhte biologische Aktivität

▶ durch **10 Mrd. hochaktive Bakterien** in der Tagesdosis (2 Portionsbeutel)

Die Wirksamkeit von Innoval® AID ist klinisch belegt

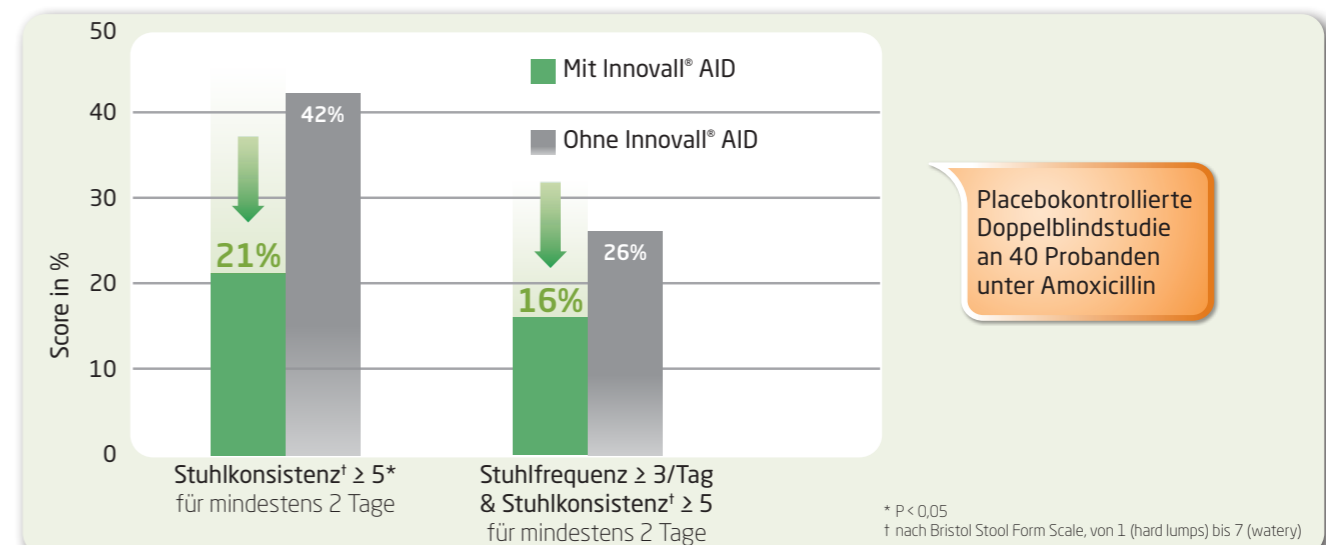
Inzidenz von Antibiotika-assoziiierter Diarrhoe bei verschiedenen Antibiotika²



Ergebnisse einer klin. Studie bei 199 Probanden mit Innoval® AID unter Antibiotika-Einnahme³

Ergebnis:
Nur 1 von 199 Probanden entwickelte mit der Antibiotika-begleitenden Einnahme von Innoval® AID einen unangenehmen Durchfall.

Innoval® AID reduziert die unangenehmen Durchfälle⁴



¹ Timmermann HM et al.; Int J Food Microbiol. 2004 Nov 15; 96(3): 219-33

² Mc Farland LV, Dig Dis 1998; 16(5): 292-307

³ Lang F, J Gastroenterol Hepatol. Erkr. 2009; 7(4): 38-41

⁴ Koning C, Am J Gastroenterol 2007 Jan; 102: 1-12






Innovall® AID

für Darmaufbau und Darmsanierung

- Erhält die Darmflora
- Unterstützt das Immunsystem
- Reduziert unangenehme Durchfälle



Einnahme von Innovall® AID:

Zum Darmaufbau und zur Darmsanierung:	Während einer Antibiotika-Einnahme:
 Zum Aufbau einer gesunden Mikrobiota empfiehlt sich eine Einnahme über mindestens 2 Wochen	 Abstand von 3 Stunden vor oder nach der Antibiotika-Einnahme
 Erwachsene und Kinder ab 3 Jahren nehmen 1 x täglich 1 Portionsbeutel	 Erwachsene und Kinder ab 3 Jahren nehmen 2 x täglich 1 Portionsbeutel
 Kinder von 0-3 Jahren nehmen 1 x ½ Portionsbeutel täglich	 Kinder von 0-3 Jahren nehmen 2 x ½ Portionsbeutel täglich

Einnahmetipp:

- ✓ Innovall® AID kann für Säuglinge in Babynahrung oder Muttermilch eingerührt werden.

Erhältliche Packungsgrößen:

14er Portionsbeutel
24,95 € (UVP)
PZN 15308531

28er Portionsbeutel
43,95 € (UVP)
PZN 15308525



Innovall® AID

Nahrungsergänzungsmittel mit zehn natürlich im menschlichen Darm vorkommenden, vermehrungsfähigen Bakterienkulturen.